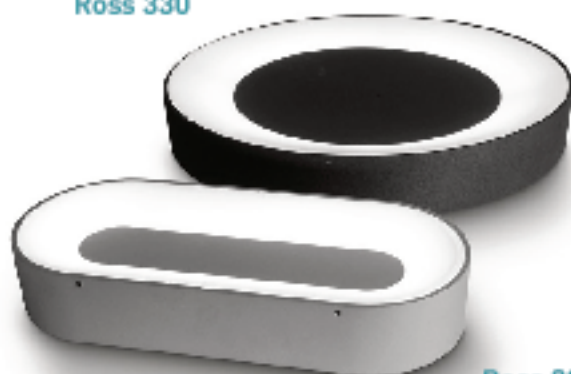


Ross 330



Ross 280



**Algemene informatie**

**Ross 280**

**Ross 330**

Kleurtemperatuur	2700K / 3000k / 4000k
Verbruik	13W
Lichtstroom	1.560lm
Efficiëntie	>120lm/W
CRI/Ra	>80
EIA subsidie	Ja
Afmetingen	280mm x 120mm x 54mm

Kleurtemperatuur	2700K / 3000k / 4000k
Verbruik	25W
Lichtstroom	3.000lm
Efficiëntie	> 120lm/W
CRI/Ra	>80
EIA subsidie	Ja
Afmetingen	Ø330 mm x 54mm

**Overige informatie**

Dimbaar	Op aanvraag bij Corridor functie
IP-waarde	IP66
IK-waarde	IK10
Levensduur	50.000h [L80B20]
Kleuropties	Zwart / wit / grijs / antraciet / corten
Powerfactor	>0.9
Bewegingssensor	Optioneel
Schemersensor	Optioneel
Geïntegreerde noodunit	Optioneel
Garantie	5 jaar

**Omschrijving**

De Ross is ontworpen om sfeer en charme aan elke ruimte te geven. Hij is geproduceerd in twee verschillende vormen, rond en ovaal, en is het verkrijgbaar in vier verschillende kleuren. Met zijn discrete, maar effectieve verlichting, is de Ross ideaal voor doorgangen, zoals gangen of trappen, zowel in civiele als industriële gebouwen. De Ross is geschikt voor binnen- en buitentoepassingen dankzij de IP66-beschermingsgraad. De Ross vertegenwoordigt een uiterst veelzijdige oplossing, dankzij de vele extra functies. In feite is het mogelijk om te kiezen uit versies met een schemersensor, een bewegingssensor of een noodfunctie.